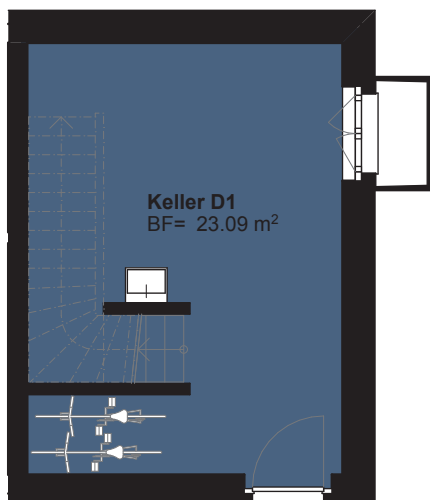
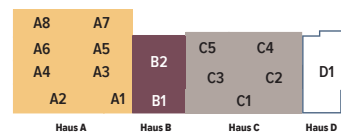


Untergeschoss

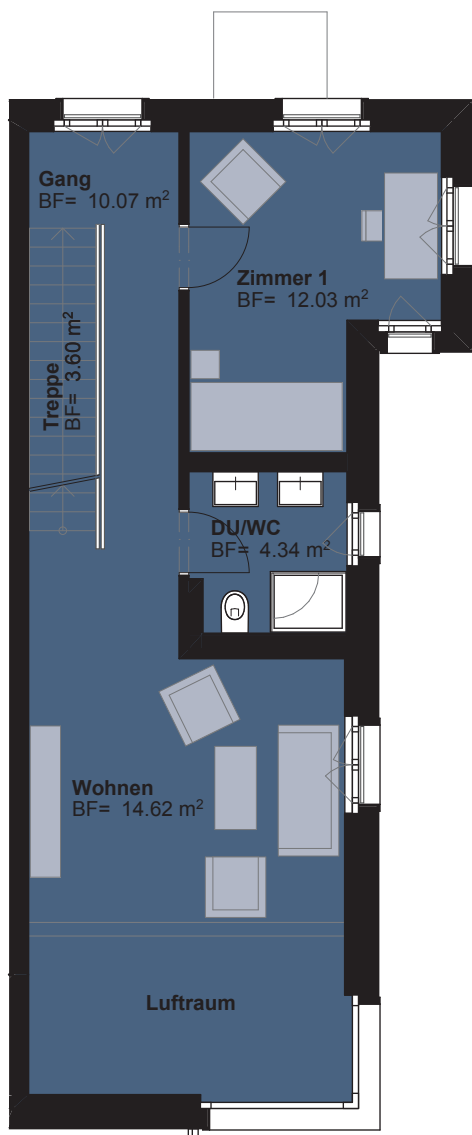


D1 5,5-Zimmer- Eck-Einfamilienhaus

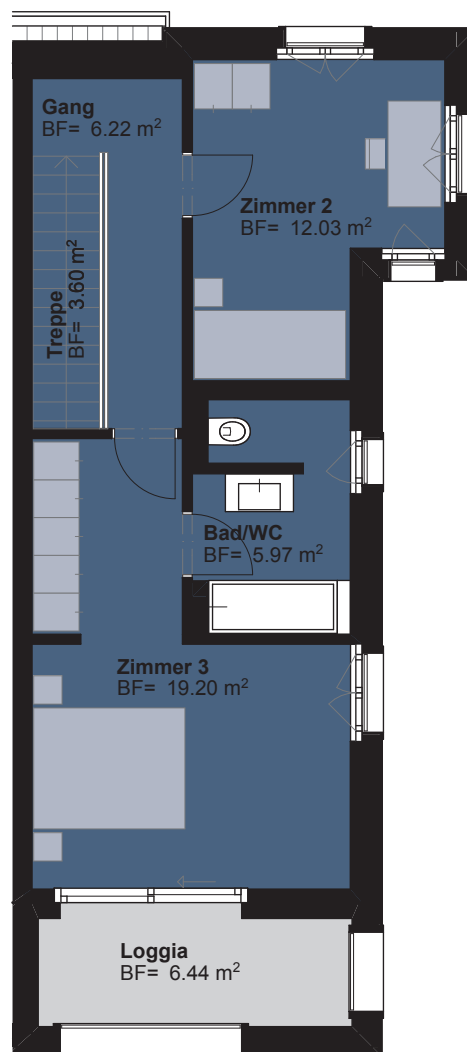
Sitzplatz (teilweise gedeckt):	26.4 m ²
Garten inkl. Vorplatz Eingang:	152.2 m ²
Abstellraum:	6.7 m ²
Keller:	23.1 m ²



1. Obergeschoss



2. Obergeschoss



D1 5,5-Zimmer- Eck-Einfamilienhaus

Nettowohnfläche: 144.3 m²

Loggia: 6.4 m²

Verkaufspreis: CHF 980'000



1:100